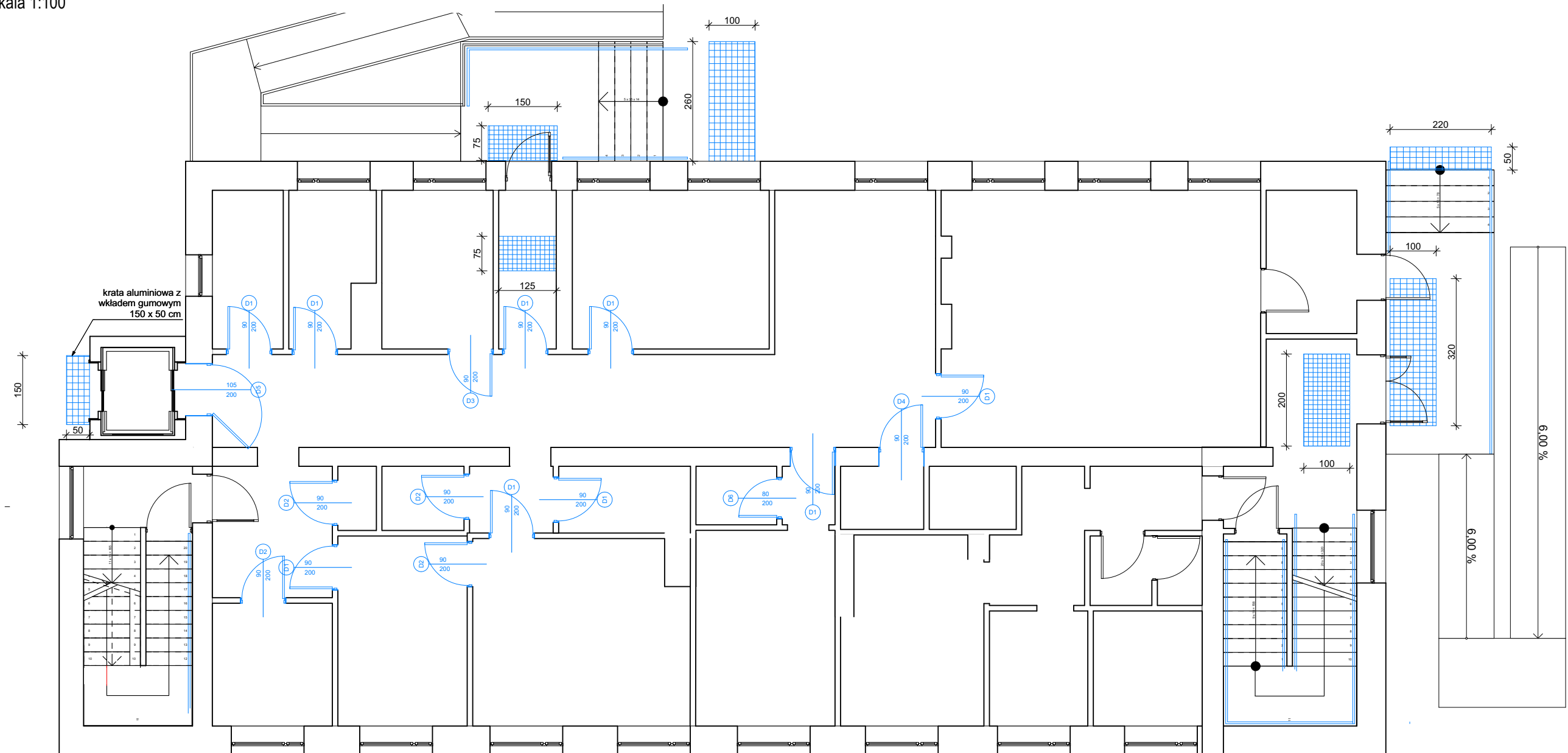
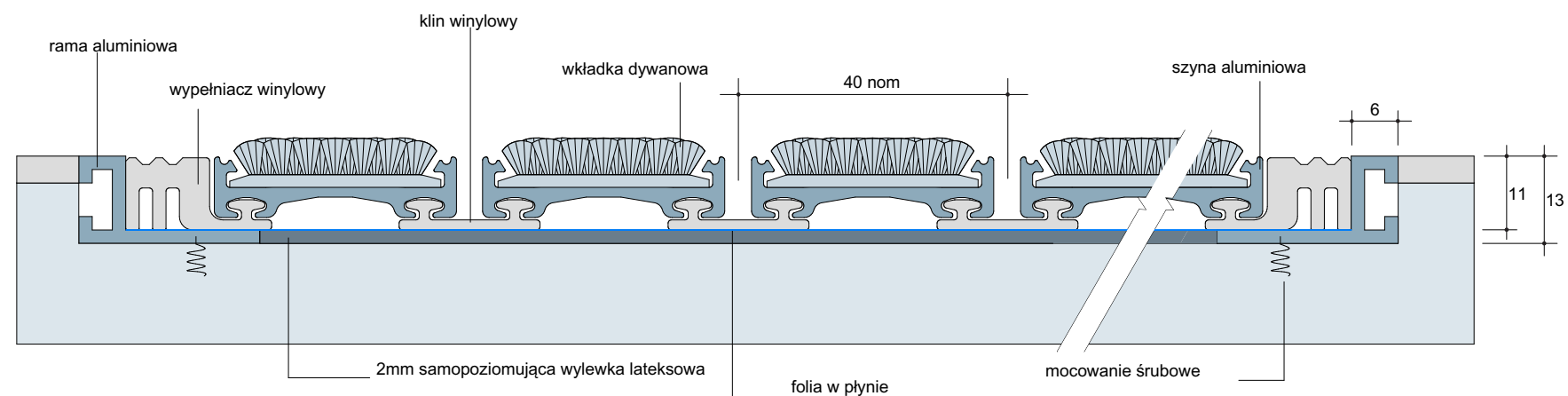


skala 1:100



skala 1:1



Zamierzenie budowlane:		
Zlikwidowanie barier dostępności dla osób ze szczególnymi potrzebami w placówkach ZOZ Ropczyce - przychodnia Niedźwiada		
Adres inwestycji: Niedźwiada 10 39-107 Niedźwiada działka nr ewid. 6377		
Biuro projektowe: JNS Sp. z o.o. ul. Pułaskiego 3 35-011 Rzeszów biuro@ipoi.pl 730 077 944	Inwestor: Zespół Opieki Zdrowotnej w Ropczycach ul. Ks. Kard. S. Wyszyńskiego 54 39-100 Ropczyce	
Projektant - branża architektoniczna: mgr inż. arch. Sławomir Koń	Nr uprawnień: A-131/90	Podpis:
Sprawdzający - branża architektoniczna mgr inż. arch. Barbara Koń	Nr uprawnień: A-140/01	Podpis:
Opracowanie: <div style="display: flex; justify-content: space-between;"> <div style="width: 48%;"> mgr inż. Piotr Indyk mgr inż. arch. Katarzyna Kuła mgr inż. arch. Jakub Gontarz mgr inż. arch. Patrycja Możdziej mgr inż. arch. Małgorzata Musiał mgr inż. arch. Aleksandra Kras mgr inż. arch. Karolina Broda mgr inż. arch. Katarzyna Skoczylas mgr inż. arch. Monika Kołodziejczyk mgr inż. arch. Diana Ziobro </div> <div style="width: 48%;"> mgr inż. arch. Krystian Kalita mgr inż. arch. Barbara Skwara mgr inż. arch. Paweł Klaja mgr inż. arch. Natalia Pierożak mgr inż. arch. Monika Postróżna inż. arch. Dominika Chudy mgr inż. arch. Kacper Wawro mgr inż. arch. Karolina Zabiega mgr inż. arch. Agata Tur inż. arch. Jarosław Ryzcko </div> </div>		
Etap projektu: Projekt wykonawczy		
Nazwa rysunku: WYCIERACZKI		
Data: 10.02.2026	Skala: 1:1, 1:100	Nr arkusza: A.04